

Professur (m/w/d)

## Pädagogik / Pädagogik im Gesundheitswesen

Beginn Wintersemester 2023 | Voll- oder Teilzeit | Potsdam

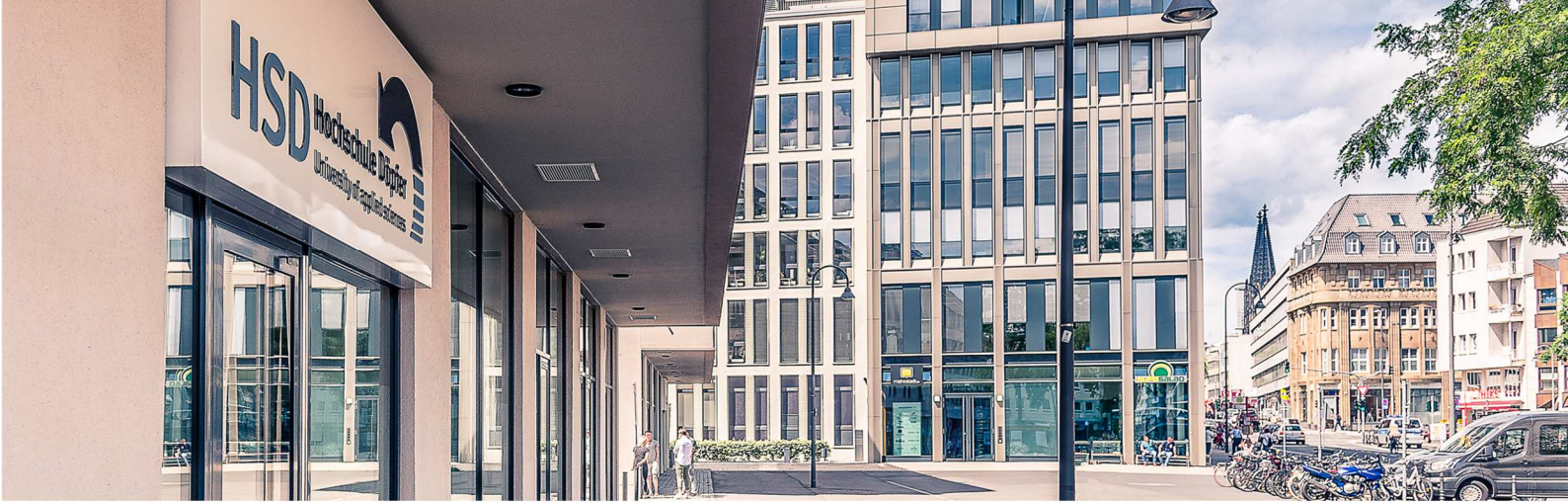
Die HSD Hochschule Döpfer, University of Applied Sciences, ist eine staatlich anerkannte private Hochschule mit hohem wissenschaftlichem Anspruch in Lehre und Forschung und Systemakkreditierung. An ihren drei Standorten in Potsdam, Köln und in Regensburg bietet die HSD unterschiedliche akkreditierte Bachelor- und Masterstudiengänge in Psychologie und Gesundheitswissenschaften an. **Damit unser erfreulich verlaufendes Wachstum nachhaltig andauern kann, sind wir immer daran interessiert unser Team zu erweitern.**

### Ihre Aufgaben:

- Vertretung vor allem erziehungswissenschaftlicher Lehrveranstaltungen in den Studiengängen B.A. und M.A. Medizinpädagogik und B.A. Soziale Arbeit
- Bereitschaft zur Übernahme von Lehraufgaben in angrenzenden Fächern
- Bereitschaft zur berufsbegleitenden Lehre an Wochenendtagen
- Betreuung von studentischen Unterrichtsprojekten und Abschlussarbeiten
- Aktive Beteiligung an der Weiterentwicklung der Studiengänge
- Aufbau eines Netzwerkes mit regionalen und internationalen Kooperationspartnern aus Wissenschaft und Praxis
- Mitwirkung beim Ausbau der anwendungsorientierten Forschung der Hochschule
- Mitwirkung in der akademischen Selbstverwaltung

### Ihr Profil:

- Erfüllung der Voraussetzungen des § 41 BbgHG, insbesondere zu beachten sind Leistungen bei der Anwendung oder Entwicklung wissenschaftlicher Erkenntnisse und Methoden in einer mindestens dreijährigen beruflichen Praxis, von der mindestens zwei Jahre außerhalb des Hochschulbereichs ausgeübt worden sein müssen.
- Überdurchschnittlich gut abgeschlossenes Lehramtsstudium oder ein Hochschulstudium in einer der Fachrichtungen Erziehungswissenschaften, Pädagogik, Medizinpädagogik, Gesundheitspädagogik, Pflegepädagogik oder Pflegedidaktik, Berufspädagogik, Bildungswissenschaft, Medical Education, oder eines vergleichbaren Studiums mit pädagogischer Schwerpunktsetzung
- Einschlägige Promotion in einem der oben genannten Fachrichtungen, angrenzenden Bereichen oder medizinischen, therapeutischen oder gesundheitswissenschaftlichen Fächern
- Zusätzliche Kenntnisse des Gesundheitswesens sowie naturwissenschaftlicher und medizinischer Grundlagenfächer sind von Vorteil
- Lehrerfahrungen und durch Lehrevaluationen und/oder Fortbildungen ausgewiesene didaktische Qualifikation
- Erfahrung in der Akquise und Durchführung von Forschungsvorhaben



### **Was wir Ihnen bieten:**

An der HSD haben Sie die Möglichkeit, im Rahmen einer Professur eine verantwortungsvolle Rolle an einer staatlich anerkannten Hochschule zu übernehmen. Es erwartet Sie ein multiprofessionelles und vielseitiges Team in einem dynamischen und wachsenden Umfeld. Sie haben die Möglichkeit, an der Hochschul- und Studiengangsentwicklung aktiv mitzuwirken. Lehrveranstaltungen in überschaubarer Gruppengröße und anpassungsfähige Studienformate in Blended-learning Settings bieten Ihnen zahlreiche didaktische Gestaltungsmöglichkeiten. Die HSD unterstützt und fördert Forschungstätigkeiten und legt großen Wert auf die Verzahnung von Forschung und Lehre

### **Bewerbung:**

Die ausgeschriebene Professur ist prinzipiell auch in Teilzeitbeschäftigung besetzbar. Chancengleichheit und Familienfreundlichkeit sind der HSD sehr wichtig. Wir freuen uns deshalb auf die Bewerbung qualifizierter Wissenschaftler\*innen mit Kindern. Bewerbungen schwerbehinderter Menschen werden bei gleicher Eignung bevorzugt berücksichtigt.

Bewerbungen, einschließlich Lebenslauf, Zeugnisse/Urkunden, Publikationsverzeichnis, Lehrportfolio, Nachweis der dreijährigen Berufspraxis außerhalb der Hochschule und Angabe des frühestmöglichen Eintrittstermins, senden Sie bitte in einer Datei bis zum 17.03.2023 an: [karriere@hs-doepfer.de](mailto:karriere@hs-doepfer.de)

### **Kontaktpersonen:**

Prof. Fabian Karsch

E-Mail: [f.karsch@hs-doepfer.de](mailto:f.karsch@hs-doepfer.de)

